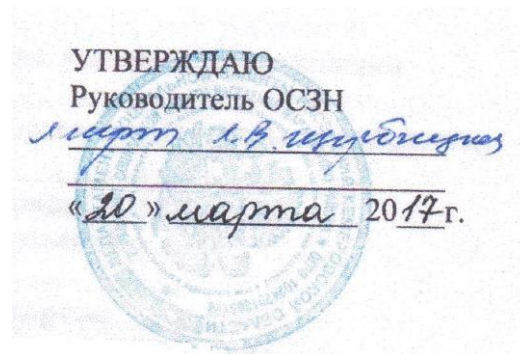


**Муниципальное бюджетное общеобразовательное учреждение  
«Основная общеобразовательная школа №3»**

**ПАСПОРТ ДОСТУПНОСТИ  
МБОУ «ООШ №3»**

**объекта социальной  
инфраструктуры (ОСИ)**

**г. Мариинск**



**ПАСПОРТ ДОСТУПНОСТИ МБОУ «ООШ №3»  
объекта социальной инфраструктуры (ОСИ)  
№ 37**

**1. Общие сведения об объекте**

- 1.1. Наименование (вид) объекта муниципальное бюджетное общеобразовательное учреждение «Основная общеобразовательная школа № 3»
- 1.2. Адрес объекта: 652150 ул. Добролюбова, 1 г. Мариинск, Кемеровская обл. телефон 8(38443) 5-88-70; электронная почта shkola3mariinsk@yandex.ru
- 1.3. Сведения о размещении объекта:  
- отдельно стоящее здание 2 этажа, 2008 кв.м.  
- часть здания \_\_\_\_\_ - \_\_\_\_\_ этажей (или на \_\_\_\_\_ - \_\_\_\_\_ этаже), \_\_\_\_\_ - \_\_\_\_\_ кв.м.
- 1.4. Год постройки здания 1997, последнего капитального ремонта 2008
- 1.5. Дата предстоящих плановых ремонтных работ: текущего 2017, капитального 2020

**сведения об организации, расположенной на объекте**

- 1.6. Название организации (учреждения), (полное юридическое наименование – согласно Уставу, краткое наименование) муниципальное бюджетное общеобразовательное учреждение «Основная общеобразовательная школа № 3», МБОУ «ООШ №3»
- 1.7. Юридический адрес организации (учреждения) 652150 ул. Добролюбова, 1 г. Мариинск, Кемеровская обл.
- 1.8. Основание для пользования объектом (оперативное управление, аренда, собственность)
- 1.9. Форма собственности (государственная, негосударственная) \_\_\_\_\_
- 1.10. Территориальная принадлежность (федеральная, региональная, муниципальная)
- 1.11. Вышестоящая организация (наименование) Администрация Мариинского муниципального района Кемеровской области Управление образования
- 1.12. Адрес вышестоящей организации, другие координаты 652150 Мариинск, ул. Ленина 17

**2. Характеристика деятельности организации на объекте (по обслуживанию населения)**

- 2.1 Сфера деятельности (здравоохранение, образование, социальная защита, физическая культура и спорт, культура, связь и информация, транспорт, жилой фонд, потребительский рынок и сфера услуг, другое \_\_\_\_\_ образование \_\_\_\_\_)
- 2.2 Виды оказываемых услуг \_\_\_\_\_ очное обучение учащихся \_\_\_\_\_
- 2.3 Форма оказания услуг: (на объекте, с длительным пребыванием, в т.ч. проживанием, на дому, дистанционно) дневное, очное обучение
- 2.4 Категории обслуживаемого населения по возрасту: (дети, взрослые трудоспособного возраста, пожилые; все возрастные категории) учащиеся школьного возраста

2.5 Категории обслуживаемых инвалидов: инвалиды, передвигающиеся на коляске, инвалиды с нарушениями опорно-двигательного аппарата; нарушениями зрения, нарушениями слуха, нарушениями умственного развития учащиеся с нарушениями зрения

2.6 Плановая мощность: посещаемость (количество обслуживаемых в день), вместимость, пропускная способность \_\_\_\_\_ 230 человек \_\_\_\_\_

2.7 Участие в исполнении ИПР инвалида, ребенка-инвалида (да, нет)

### 3. Состояние доступности объекта

#### 3.1 Путь следования к объекту пассажирским транспортом

(описать маршрут движения с использованием пассажирского транспорта)

доступ в ОУ с использованием пассажирского транспорта осуществляется через въезд в центральные ворота по предварительной (или непосредственной) заявке на пропускном пункте,

наличие адаптированного пассажирского транспорта к объекту \_\_\_\_\_ нет \_\_\_\_\_

#### 3.2 Путь к объекту от ближайшей остановки пассажирского транспорта:

3.2.1 расстояние до объекта от остановки транспорта \_\_\_\_\_ 100 \_\_\_\_\_ м

3.2.2 время движения (пешком) \_\_\_\_\_ 2-5 \_\_\_\_\_ мин

3.2.3 наличие выделенного от проезжей части пешеходного пути (да, нет),

3.2.4 Перекрестки: нерегулируемые; регулируемые, со звуковой сигнализацией, таймером; нет

3.2.5 Информация на пути следования к объекту: акустическая, тактильная, визуальная; нет

3.2.6 Перепады высоты на пути: есть, нет

(описать \_\_\_\_\_)

Их обустройство для инвалидов на коляске: да, нет ( \_\_\_\_\_ )

#### 3.3 Организация доступности объекта для инвалидов – форма обслуживания\*

№ п/п	Категория инвалидов (вид нарушения)	Вариант организации доступности объекта (формы обслуживания)*
1.	<b>Все категории инвалидов и МГН</b>	ДУ
	<i>в том числе инвалиды:</i>	
2	передвигающиеся на креслах-колясках	Б, ДУ
3	с нарушениями опорно-двигательного аппарата	Б, ДУ
4	с нарушениями зрения	ДУ
5	с нарушениями слуха	ДУ
6	с нарушениями умственного развития	ДУ

\* - указывается один из вариантов: «А», «Б», «ДУ», «ВНД»

#### 3.4 Состояние доступности основных структурно-функциональных зон

№ п/п	Основные структурно-функциональные зоны	Состояние доступности, в том числе для основных категорий инвалидов**
1	Территория, прилегающая к зданию (участок)	ДП-В

2	Вход (входы) в здание	ДЧ-В
3	Путь (пути) движения внутри здания (в т.ч. пути эвакуации)	ДЧ-В
4	Зона целевого назначения здания (целевого посещения объекта)	ДЧ-В
5	Санитарно-гигиенические помещения	ДЧ-В
6	Система информации и связи (на всех зонах)	ДЧ-В
7	Пути движения к объекту (от остановки транспорта)	ДЧ-В

\*\* Указывается: **ДП-В** - доступно полностью всем; **ДП-И** (К, О, С, Г, У) – доступно полностью избирательно (указать категории инвалидов); **ДЧ-В** - доступно частично всем; **ДЧ-И** (К, О, С, Г, У) – доступно частично избирательно (указать категории инвалидов); **ДУ** - доступно условно, **ВНД** – временно недоступно

### 3.5. ИТОГОВОЕ ЗАКЛЮЧЕНИЕ о состоянии доступности ОСИ:

Доступно частично всем

## 4. Управленческое решение

### 4.1. Рекомендации по адаптации основных структурных элементов объекта

№ п\п	Основные структурно-функциональные зоны объекта	Рекомендации по адаптации объекта (вид работы)*
1	Территория, прилегающая к зданию (участок)	не нуждается
2	Вход (входы) в здание	не нуждается
3	Путь (пути) движения внутри здания (в т.ч. пути эвакуации)	индивидуальное решение с ТСП
4	Зона целевого назначения здания (целевого посещения объекта)	индивидуальное решение с ТСП
5	Санитарно-гигиенические помещения	технические решения невозможны – организация альтернативной формы обслуживания
6	Система информации на объекте (на всех зонах)	индивидуальное решение с ТСП
7	Пути движения к объекту (от остановки транспорта)	индивидуальное решение с ТСП
8	<b>Все зоны и участки</b>	

\*- указывается один из вариантов (видов работ): не нуждается; ремонт (текущий, капитальный); индивидуальное решение с ТСП; технические решения невозможны – организация альтернативной формы обслуживания

4.2. Период проведения работ \_\_\_\_\_ 2017-2020г. \_\_\_\_\_  
в рамках исполнения \_\_\_\_\_ плана \_\_\_\_\_

(указывается наименование документа: программы, плана)

4.3 Ожидаемый результат (по состоянию доступности) после выполнения работ по адаптации \_ улучшение условий по доступности в образовательное учреждение \_

Оценка результата исполнения программы, плана (по состоянию доступности)

---

4.4. Для принятия решения требуется, не требуется (нужное подчеркнуть):

Согласование

---

Имеется заключение уполномоченной организации о состоянии доступности объекта (наименование документа и выдавшей его организации, дата), прилагается

---

4.5. Информация размещена (обновлена) на Карте доступности субъекта Российской Федерации дата \_\_\_\_\_ не размещена \_\_\_\_\_  
(наименование сайта, портала)

### 5. Особые отметки

Паспорт сформирован на основании:

1. Анкеты (информации об объекте) от «20» февраля 2017 г.,
2. Акта обследования объекта: № акта 37 от «20» марта 2017 г.
3. Решения Комиссии \_\_\_\_\_ от «17» марта 2017 г.



УТВЕРЖДАЮ  
Директор МБОУ «ООШ №3»

И.Б.Реутова

«20» февраля 2017 г.

**АНКЕТА**  
**МБОУ «ООШ №3»**  
**(информация об объекте социальной инфраструктуры)**  
**К ПАСПОРТУ ДОСТУПНОСТИ ОСИ**  
№ 37

**1. Общие сведения об объекте**

- 1.1. Наименование (вид) объекта **муниципальное бюджетное общеобразовательное учреждение «Основная общеобразовательная школа № 3»**
- 1.2. Адрес объекта: 652150 ул. Добролюбова, 1 г. Мариинск, Кемеровская обл. телефон 8(38443) 5-88-70; электронная почта [shkola3mariinsk@yandex.ru](mailto:shkola3mariinsk@yandex.ru)
- 1.3. Сведения о размещении объекта:  
- отдельно стоящее здание 2 этажа, 2008 кв.м.  
- часть здания \_\_\_\_\_ - \_\_\_\_\_ этажей (или на \_\_\_\_\_ - \_\_\_\_\_ этаже), \_\_\_\_\_ - \_\_\_\_\_ кв.м.
- 1.4. Год постройки здания 1997, последнего капитального ремонта 2008
- 1.5. Дата предстоящих плановых ремонтных работ: текущего 2017, капитального 2020

**сведения об организации, расположенной на объекте**

На территории ОУ дополнительные организации отсутствуют

- 1.6. Название организации (учреждения), (полное юридическое наименование – согласно Уставу, краткое наименование)

- 1.7. Юридический адрес организации (учреждения) \_\_\_\_\_
- 1.8. Основание для пользования объектом (оперативное управление, аренда, собственность)
- 1.9. Форма собственности (государственная, негосударственная)
- 1.10. Территориальная принадлежность (федеральная, региональная, муниципальная)
- 1.11. Вышестоящая организация (наименование) \_\_\_\_\_
- 1.12. Адрес вышестоящей организации, другие координаты \_\_\_\_\_

**2. Характеристика деятельности организации на объекте**

- 2.1 Сфера деятельности (здравоохранение, образование, социальная защита, физическая культура и спорт, культура, связь и информация, транспорт, жилой фонд, потребительский рынок и сфера услуг, другое) \_\_\_\_\_ образование \_\_\_\_\_
- 2.2 Виды оказываемых услуг \_\_\_\_\_ очное обучение учащихся \_\_\_\_\_
- 2.3 Форма оказания услуг: (на объекте, с длительным пребыванием, в т.ч. проживанием, на дому, дистанционно) дневное, очное обучение
- 2.4 Категории обслуживаемого населения по возрасту: (дети, взрослые трудоспособного возраста, пожилые; все возрастные категории) **учащиеся школьного возраста**
- 2.5 Категории обслуживаемых инвалидов: инвалиды, передвигающиеся на коляске, инвалиды с нарушениями опорно-двигательного аппарата; нарушениями зрения, нарушениями слуха, нарушениями умственного развития **учащиеся с нарушениями зрения**

- 2.6 Плановая мощность: посещаемость (количество обслуживаемых в день), вместимость, пропускная способность \_\_\_\_\_ 230 человек \_\_\_\_\_
- 2.7 Участие в исполнении ИПР инвалида, ребенка-инвалида (да, **нет**)

### 3. Состояние доступности объекта для инвалидов и других маломобильных групп населения (МГН)

#### 3.1 Путь следования к объекту пассажирским транспортом

(описать маршрут движения с использованием пассажирского транспорта)

доступ в ОУ с использованием пассажирского транспорта осуществляется через въезд в центральные ворота по предварительной (или непосредственной) заявке на пропускном пункте,  
наличие адаптированного пассажирского транспорта к объекту \_\_\_\_\_ нет \_\_\_\_\_

#### 3.2 Путь к объекту от ближайшей остановки пассажирского транспорта:

3.2.1 расстояние до объекта от остановки транспорта \_\_\_ 100 \_\_\_ м

3.2.2 время движения (пешком) \_\_\_\_\_ 2- 5 \_\_\_\_\_ мин

3.2.3 наличие выделенного от проезжей части пешеходного пути (да, **нет**),

3.2.4 Перекрестки: **нерегулируемые;** регулируемые, со звуковой сигнализацией, таймером; нет

3.2.5 Информация на пути следования к объекту: акустическая, тактильная, **визуальная;** нет

3.2.6 Перепады высоты на пути: есть, **нет**

(описать \_\_\_\_\_)

Их обустройство для инвалидов на коляске: да, нет ( \_\_\_\_\_ )

#### 3.3 Вариант организации доступности ОСИ (формы обслуживания)\* с учетом СП 35-101-2001

№№ п/п	Категория инвалидов (вид нарушения)	Вариант организации доступности объекта
1.	<b>Все категории инвалидов и МГН</b>	ДУ
	<i>в том числе инвалиды:</i>	
2	передвигающиеся на креслах-колясках	Б, ДУ
3	с нарушениями опорно-двигательного аппарата	Б, ДУ
4	с нарушениями зрения	ДУ
5	с нарушениями слуха	ДУ
6	с нарушениями умственного развития	ДУ

\* - указывается один из вариантов: «А», «Б», «ДУ», «ВНД»

#### 4. Управленческое решение (предложения по адаптации основных структурных элементов объекта)

№ п \п	Основные структурно-функциональные зоны объекта	Рекомендации по адаптации объекта (вид работы)*
1	Территория, прилегающая к зданию (участок)	не нуждается
2	Вход (входы) в здание	не нуждается
3	Путь (пути) движения внутри здания (в т.ч. пути эвакуации)	индивидуальное решение с ТСП
4	Зона целевого назначения (целевого посещения объекта)	индивидуальное решение с ТСП
5	Санитарно-гигиенические помещения	технические решения

		невозможны – организация альтернативной формы обслуживания
6	Система информации на объекте (на всех зонах)	индивидуальное решение с ТСП
7	Пути движения к объекту (от остановки транспорта)	индивидуальное решение с ТСП
8.	<b>Все зоны и участки</b>	

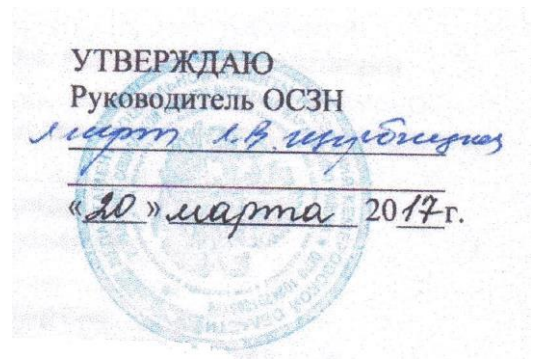
\*- указывается один из вариантов (видов работ): не нуждается; ремонт (текущий, капитальный); индивидуальное решение с ТСП; технические решения невозможны – организация альтернативной формы обслуживания

**Размещение информации на Карте доступности субъекта РФ согласовано**

Н.Н. Зоболева, кон. тел.: 8 (38443) 5 - 88-70, с. Тел. 8-905-066-52-07

*(подпись, Ф.И.О., должность; координаты для связи уполномоченного представителя объекта)*





**АКТ ОБСЛЕДОВАНИЯ  
объекта социальной инфраструктуры  
к ПАСПОРТУ ДОСТУПНОСТИ  
№ 37**

Мариинский район

«20» марта 2017 г.

**1. Общие сведения об объекте**

- 1.1. Наименование (вид) объекта муниципальное бюджетное общеобразовательное учреждение «Основная общеобразовательная школа № 3»
- 1.2. Адрес объекта: 652150 ул. Добролюбова, 1 г. Мариинск, Кемеровская обл. телефон 8(38443) 5-88-70; электронная почта shkola3mariinsk@yandex.ru
- 1.3. Сведения о размещении объекта:  
- отдельно стоящее здание 2 этажа, 2008 кв.м.  
- часть здания \_\_\_\_\_ - \_\_\_\_\_ этажей (или на \_\_\_\_\_ - \_\_\_\_\_ этаже), \_\_\_\_\_ - \_\_\_\_\_ кв.м.
- 1.4. Год постройки здания 1997, последнего капитального ремонта 2008
- 1.5. Дата предстоящих плановых ремонтных работ: текущего 2017, капитального 2020
- 1.6. Название организации (учреждения), (полное юридическое наименование – согласно Уставу, краткое наименование) муниципальное бюджетное общеобразовательное учреждение «Основная общеобразовательная школа № 3», МБОУ «ООШ №3»
- 1.7. Юридический адрес организации (учреждения) 652150 ул. Добролюбова, 1 г. Мариинск, Кемеровская обл.

**2. Характеристика деятельности организации на объекте**

Образовательное учреждение предоставляет услугу в сфере образования, т.е. получения основного общего образования, для учащихся школьного возраста

**3. Состояние доступности объекта**

**3.1 Путь следования к объекту пассажирским транспортом**

(описать маршрут движения с использованием пассажирского транспорта)  
доступ в ОУ с использованием пассажирского транспорта осуществляется через въезд в центральные ворота по предварительной (или непосредственной) заявке на пропускном пункте,  
наличие адаптированного пассажирского транспорта к объекту нет

**3.2 Путь к объекту от ближайшей остановки пассажирского транспорта:**

3.2.1 расстояние до объекта от остановки транспорта \_\_\_\_\_ 100 \_\_\_\_\_ м

3.2.2 время движения (пешком) \_\_\_\_\_ 2-5 \_\_\_\_\_ мин

- 3.2.3 наличие выделенного от проезжей части пешеходного пути (*да, нет*),  
 3.2.4 Перекрестки: *нерегулируемые; регулируемые, со звуковой сигнализацией, таймером; нет*  
 3.2.5 Информация на пути следования к объекту: *акустическая, тактильная, визуальная; нет*  
 3.2.6 Перепады высоты на пути: *есть, нет*  
 (описать \_\_\_\_\_)  
 Их обустройство для инвалидов на коляске: *да, нет* ( \_\_\_\_\_)

### 3.3 Организация доступности объекта для инвалидов – форма обслуживания

№№ п/п	Категория инвалидов (вид нарушения)	Вариант организации доступности объекта (формы обслуживания)*
1.	<b>Все категории инвалидов и МГН</b>	ДУ
	<i>в том числе инвалиды:</i>	
2	передвигающиеся на креслах-колясках	Б, ДУ
3	с нарушениями опорно-двигательного аппарата	Б, ДУ
4	с нарушениями зрения	ДУ
5	с нарушениями слуха	ДУ
6	с нарушениями умственного развития	ДУ

\* - указывается один из вариантов: «А», «Б», «ДУ», «ВНД»

### 3.4 Состояние доступности основных структурно-функциональных зон

№№ п/п	Основные структурно-функциональные зоны	Состояние доступности, в том числе для основных категорий инвалидов**	Приложение	
			№ на плане	№ фото
1	Территория, прилегающая к зданию (участок)	ДП-В	1,2	1
2	Вход (входы) в здание	ДЧ-В	5, 6	4,5
3	Путь (пути) движения внутри здания (в т.ч. пути эвакуации)	ДЧ-В	7,10,11	7, 10, 11
4	Зона целевого назначения здания (целевого посещения объекта)	ДЧ-В	11	11
5	Санитарно-гигиенические помещения	ДУ	12	12
6	Система информации и связи (на всех зонах)	ДУ	15, 5	15, 5
7	Пути движения к объекту (от остановки транспорта)	ДЧ-В	2	2

\*\* Указывается: **ДП-В** - доступно полностью всем; **ДП-И** (К, О, С, Г, У) – доступно полностью избирательно (указать категории инвалидов); **ДЧ-В** - доступно частично всем; **ДЧ-И** (К, О, С, Г, У) – доступно частично избирательно (указать категории инвалидов); **ДУ** - доступно условно, **ВНД** - недоступно

### 3.5. ИТОГОВОЕ ЗАКЛЮЧЕНИЕ о состоянии доступности ОСИ: доступно частично всем

#### 4. Управленческое решение (проект)

##### 4.1. Рекомендации по адаптации основных структурных элементов объекта:

№ № п \п	Основные структурно-функциональные зоны объекта	Рекомендации по адаптации объекта (вид работы)*
1	Территория, прилегающая к зданию (участок)	не нуждается
2	Вход (входы) в здание	не нуждается
3	Путь (пути) движения внутри здания (в т.ч. пути эвакуации)	индивидуальное решение с ТСП
4	Зона целевого назначения здания (целевого посещения объекта)	индивидуальное решение с ТСП
5	Санитарно-гигиенические помещения	технические решения невозможны – организация альтернативной формы обслуживания
6	Система информации на объекте (на всех зонах)	индивидуальное решение с ТСП
7	Пути движения к объекту (от остановки транспорта)	индивидуальное решение с ТСП
8.	<b>Все зоны и участки</b>	

\*- указывается один из вариантов (видов работ): не нуждается; ремонт (текущий, капитальный); индивидуальное решение с ТСП; технические решения невозможны – организация альтернативной формы обслуживания

4.2. Период проведения работ \_\_\_\_\_ 2017-2020г. \_\_\_\_\_  
в рамках исполнения \_\_\_\_\_ плана \_\_\_\_\_

(указывается наименование документа: программы, плана)

4.3 Ожидаемый результат (по состоянию доступности) после выполнения работ по адаптации: улучшение условий по доступности в образовательное учреждение  
Оценка результата исполнения программы, плана (по состоянию доступности)

4.4. Для принятия решения требуется, не требуется (нужное подчеркнуть):

4.4.1. согласование на Комиссии

\_\_\_\_\_  
(наименование Комиссии по координации деятельности в сфере обеспечения доступной среды жизнедеятельности для инвалидов и других МГН)

4.4.2. согласование работ с надзорными органами (в сфере проектирования и строительства, архитектуры, охраны памятников, другое - указать)

4.4.3. техническая экспертиза; разработка проектно-сметной документации;

4.4.4. согласование с вышестоящей организацией (собственником объекта);

4.4.5. согласование с общественными организациями инвалидов

\_\_\_\_\_;

4.4.6. другое

Имеется заключение уполномоченной организации о состоянии доступности объекта  
(наименование документа и выдавшей его организации, дата), прилагается

4.7. Информация может быть размещена (обновлена) на Карте доступности субъекта РФ

(наименование сайта, портала)

## 5. Особые отметки

### ПРИЛОЖЕНИЯ:

Результаты обследования:

- |  |                     |
|--|---------------------|
| 1. Территории, прилегающей к объекту       | на _____ 1 _____ л. |
| 2. Входа (входов) в здание                 | на _____ 1 _____ л. |
| 3. Путей движения в здании                 | на _____ 1 _____ л. |
| 4. Зоны целевого назначения объекта        | на _____ 3 _____ л. |
| 5. Санитарно-гигиенических помещений       | на _____ 1 _____ л. |
| 6. Системы информации (и связи) на объекте | на _____ 1 _____ л. |

Результаты фотофиксации на объекте \_\_\_\_\_ на \_\_\_\_\_ 6 \_\_\_\_\_ л.

Поэтажные планы, паспорт БТИ \_\_\_\_\_ на \_\_\_\_\_ 2 \_\_\_\_\_ л.

Другое (в том числе дополнительная информация о путях движения к объекту)

Руководитель  
рабочей группы  
начальник отдела архитектуры и градостроительства  
администрации Мариинского муниципального района  
Никулин А.И.

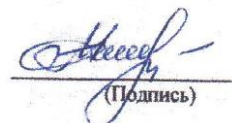
(Должность, Ф.И.О.)



(Подпись)

Члены рабочей группы:  
ведущий специалист отдела предоставления социальных  
выплат управления социальной защиты населения  
администрации Мариинского муниципального района  
Алчина М.С.

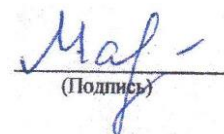
(Должность, Ф.И.О.)



(Подпись)

В том числе:  
представители общественных организаций инвалидов  
эксперт – член общественной организации инвалидов Марко В.С.

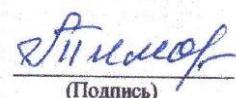
(Должность, Ф.И.О.)



(Подпись)

председатель Мариинской местной организации  
«Всероссийского Ордена Красного Знамени общество слепых»  
Тимофеев А.Н.

(Должность, Ф.И.О.)



(Подпись)

представители организации,  
расположенной на объекте

Н.Н.Зоболева

\_\_\_\_\_  
(Должность, Ф.И.О.)

  
\_\_\_\_\_  
(Подпись)

\_\_\_\_\_  
(Должность, Ф.И.О.)

\_\_\_\_\_  
(Подпись)

Управленческое решение согласовано « \_\_\_\_ » \_\_\_\_\_ 20\_\_ г. (протокол  
№ \_\_\_\_\_)  
Комиссией  
(название). \_\_\_\_\_

### I Результаты обследования:

#### 1. Территории, прилегающей к зданию (участка)

Двухэтажное нежилое здание муниципальное бюджетное общеобразовательное учреждение «Основная общеобразовательная школа № 3»

Адрес объекта: 652150 ул. Добролюбова, 1 г. Мариинск, Кемеровская обл.

телефон 8(38443) 5-88-70; электронная почта [shkola3mariinsk@yandex.ru](mailto:shkola3mariinsk@yandex.ru)

Наименование объекта, адрес

№ п/п	Наименование функционально-планировочного элемента	Наличие элемента			Выявленные нарушения и замечания		Работы по адаптации объектов	
		есть/нет	№ на плане	№ фото	Содержание	Значимо для инвалида (категория)	Содержание	Виды работ
1.1	Вход (входы) на территорию	есть	1	1	не в полной мере соответствуют требованиям СНИП	все	Приведение в соответствие с нормами САНиПин	
1.2	Путь (пути) движения на территории	есть	2	2	Соответствует нормам СНИП	все		
1.3	Лестница (наружная)	нет						
1.4	Пандус (наружный)	есть	3	3	Соответствует нормам СНИП	все		
1.5	Автостоянка и парковка	есть	4	4	Соответствует нормам СНИП			
	ОБЩИЕ требования к зоне							

### II Заключение по зоне:

Наименование структурно-функциональной зоны	Состояние доступности* (к пункту 3.4 Акта обследования ОСИ)	Приложение		Рекомендации по адаптации (вид работы)** к пункту 4.1 Акта обследования ОСИ
		№ на плане	№ фото	
Территории, прилегающей к зданию (участка)	ДП-В	16	2	индивидуальное решение с ТСР

\* указывается: **ДП-В** - доступно полностью всем; **ДП-И** (К, О, С, Г, У) – доступно полностью избирательно (указать категории инвалидов); **ДЧ-В** - доступно частично всем; **ДЧ-И** (К, О, С, Г, У) – доступно частично избирательно (указать категории инвалидов); **ДУ** - доступно условно, **ВНД** - недоступно

\*\*указывается один из вариантов: не нуждается; ремонт (текущий, капитальный); индивидуальное решение с ТСР; технические решения невозможны – организация альтернативной формы обслуживания

Комментарий к заключению: территория, прилегающая к зданию, доступна полностью всем

**I Результаты обследования:**  
**2. Входа (входов) в здание**

Двухэтажное нежилое здание муниципальное бюджетное общеобразовательное учреждение «Основная общеобразовательная школа № 3»

Адрес объекта: 652150 ул. Добролюбова, 1 г. Мариинск, Кемеровская обл.  
телефон 8(38443) 5-88-70; электронная почта shkola3mariinsk@yandex.ru

Наименование объекта, адрес

№ п/п	Наименование функционально-планировочного элемента	Наличие элемента			Выявленные нарушения и замечания		Работы по адаптации объектов	
		есть/нет	№ на плане	№ фото	Содержание	Значимо для инвалида (категория)	Содержание	Виды работ
2.1	Лестница (наружная)	нет						
2.2	Пандус (наружный)	есть	3	3	Соответствует нормам САНиПин	все		
2.3	Входная площадка (перед дверью)	есть	4	4	Соответствует нормам САНиПин	все		
2.4	Дверь (входная)	есть	5	5	Соответствует нормам САНиПин	все		
2.5	Тамбур	нет						
	ОБЩИЕ требования к зоне							

**II Заключение по зоне:**

Наименование структурно-функциональной зоны	Состояние доступности* (к пункту 3.4 Акта обследования ОСИ)	Приложение		Рекомендации по адаптации (вид работы)** к пункту 4.1 Акта обследования ОСИ
		№ на плане	№ фото	
Вход (выход) в здание	ДЧ – В	5	5,3, 4	Индивидуальное решение с ТСР

\* указывается: **ДП-В** - доступно полностью всем; **ДП-И** (К, О, С, Г, У) – доступно полностью избирательно (указать категории инвалидов); **ДЧ-В** - доступно частично всем; **ДЧ-И** (К, О, С, Г, У) – доступно частично избирательно (указать категории инвалидов); **ДУ** - доступно условно, **ВНД** - недоступно

\*\*указывается один из вариантов: не нуждается; ремонт (текущий, капитальный); индивидуальное решение с ТСР; технические решения невозможны – организация альтернативной формы обслуживания

Комментарий к заключению: вход в здание доступен частично всем

**I Результаты обследования:**

**3. Пути (путей) движения внутри здания (в т.ч. путей эвакуации)**

Двухэтажное нежилое здание муниципальное бюджетное общеобразовательное учреждение «Основная общеобразовательная школа № 3»

Адрес объекта: 652150 ул. Добролюбова, 1 г. Мариинск, Кемеровская обл.  
 телефон 8(38443) 5-88-70; электронная почта [shkola3mariinsk@yandex.ru](mailto:shkola3mariinsk@yandex.ru)

Наименование объекта, адрес

№ п/п	Наименование функционально-планировочного элемента	Наличие элемента			Выявленные нарушения и замечания		Работы по адаптации объектов	
		есть/ нет	№ на плане	№ фото	Содержание	Значимо для инвалида (категория)	Содержание	Виды работ
3.1	Коридор (вестибюль, зона ожидания, галерея, балкон)	есть	7	7	Соответствует нормам САНиПин	все		
3.2	Лестница (внутри здания)	есть	8	8	Не соответствует нормам САНиПин	все	Приведение в соответствие с нормами САНиПин	
3.3	Пандус (внутри здания)	нет						
3.4	Лифт пассажирский (или подъемник)	нет						
3.5	Дверь	есть	9	9	Соответствует нормам САНиПин	все		
3.6	Пути эвакуации (в т.ч. зоны безопасности)	есть	10	10	Соответствует нормам САНиПин	все		
	ОБЩИЕ требования к зоне							

**II Заключение по зоне:**

Наименование структурно-функциональной зоны	Состояние доступности* (к пункту 3.4 Акта обследования ОСИ)	Приложение		Рекомендации по адаптации (вид работы)** к пункту 4.1 Акта обследования ОСИ
		№ на плане	№ фото	
Путь (пути) движения внутри здания (в т.ч. путем	ДЧ – В	7, 10	7, 10	Индивидуальное решение с ТСР



эвакуации)				
------------	--	--	--	--

\* указывается: **ДП-В** - доступно полностью всем; **ДП-И** (К, О, С, Г, У) – доступно полностью избирательно (указать категории инвалидов); **ДЧ-В** - доступно частично всем; **ДЧ-И** (К, О, С, Г, У) – доступно частично избирательно (указать категории инвалидов); **ДУ** - доступно условно, **ВНД** - недоступно

\*\*указывается один из вариантов: не нуждается; ремонт (текущий, капитальный); индивидуальное решение с ТСП; технические решения невозможны – организация альтернативной формы обслуживания

Комментарий к заключению: \_ путь движения внутри здания доступен частично всем

**I Результаты обследования:**

**4. Зоны целевого назначения здания (целевого посещения объекта)**

**Вариант I – зона обслуживания инвалидов**

Двухэтажное нежилое здание муниципальное бюджетное общеобразовательное учреждение «Основная общеобразовательная школа № 3»

Адрес объекта: 652150 ул. Добролюбова, 1 г. Мариинск, Кемеровская обл.  
 телефон 8(38443) 5-88-70; электронная почта [shkola3mariinsk@yandex.ru](mailto:shkola3mariinsk@yandex.ru)

Наименование объекта, адрес

№ п/п	Наименование функционально-планировочного элемента	Наличие элемента			Выявленные нарушения и замечания		Работы по адаптации объектов	
		есть/ нет	№ на плане	№ фото	Содержание	Значимо для инвалида (категория)	Содержание	Виды работ
4.1	Кабинетная форма обслуживания	есть	11	11	Соответствует нормам САНиПин			
4.2	Зальная форма обслуживания	нет						
4.3	Прилавочная форма обслуживания	нет						
4.4	Форма обслуживания с перемещением по маршруту	нет						
4.5	Кабина индивидуально обслуживания	нет						
	ОБЩИЕ требования к зоне							

**II Заключение по зоне:**

Наименование структурно-функциональной зоны	Состояние доступности* (к пункту 3.4 Акта обследования ОСИ)	Приложение		Рекомендации по адаптации (вид работы)** к пункту 4.1 Акта обследования ОСИ
		№ на плане	№ фото	
Зоны целевого назначения здания	ДЧ – В	11	9,11	Индивидуальное решение с ТСР

\* указывается: **ДП-В** - доступно полностью всем; **ДП-И** (К, О, С, Г, У) – доступно полностью избирательно (указать категории инвалидов); **ДЧ-В** - доступно частично всем; **ДЧ-И** (К, О, С, Г, У) – доступно частично избирательно (указать категории инвалидов); **ДУ** - доступно условно, **ВНД** - недоступно

\*\*указывается один из вариантов: не нуждается; ремонт (текущий, капитальный); индивидуальное решение с ТСР; технические решения невозможны – организация альтернативной формы обслуживания

Комментарий к заключению: \_ зоны целевого назначения здания доступны частично всем

**I Результаты обследования:**

**4. Зоны целевого назначения здания (целевого посещения объекта)  
Вариант II – места приложения труда**

Наименование функционально-планировочного элемента	Наличие элемента			Выявленные нарушения и замечания		Работы по адаптации объектов	
	есть/нет	№ на плане	№ фото	Содержание	Значимо для инвалида (категория)	Содержание	Виды работ
Место приложения труда	нет						

**II Заключение по зоне:**

Наименование структурно-функциональной зоны	Состояние доступности* (к пункту 3.4 Акта обследования ОСИ)	Приложение		Рекомендации по адаптации (вид работы)** к пункту 4.1 Акта обследования ОСИ
		№ на плане	№ фото	

\* указывается: **ДП-В** - доступно полностью всем; **ДП-И** (К, О, С, Г, У) – доступно полностью избирательно (указать категории инвалидов); **ДЧ-В** - доступно частично всем; **ДЧ-И** (К, О, С, Г, У) – доступно частично избирательно (указать категории инвалидов); **ДУ** - доступно условно, **ВНД** - недоступно

\*\*указывается один из вариантов: не нуждается; ремонт (текущий, капитальный); индивидуальное решение с ТСР; технические решения невозможны – организация альтернативной формы обслуживания

Комментарий к заключению: \_\_\_\_\_

**I Результаты обследования:**

**4. Зоны целевого назначения здания (целевого посещения объекта)  
Вариант III – жилые помещения**

Наименование функционально-планировочного элемента	Наличие элемента			Выявленные нарушения и замечания		Работы по адаптации объектов	
	есть/нет	№ на плане	№ фото	Содержание	Значимо для инвалида (категория)	Содержание	Виды работ
Жилые помещения	нет						

**II Заключение по зоне:**

Наименование структурно-функциональной зоны	Состояние доступности* (к пункту 3.4 Акта обследования ОСИ)	Приложение		Рекомендации по адаптации (вид работы)** к пункту 4.1 Акта обследования ОСИ
		№ на плане	№ фото	

\* указывается: **ДП-В** - доступно полностью всем; **ДП-И** (К, О, С, Г, У) – доступно полностью избирательно (указать категории инвалидов); **ДЧ-В** - доступно частично всем; **ДЧ-И** (К, О, С, Г, У) – доступно частично избирательно (указать категории инвалидов); **ДУ** - доступно условно, **ВНД** - недоступно

\*\*указывается один из вариантов: не нуждается; ремонт (текущий, капитальный); индивидуальное решение с ТСП; технические решения невозможны – организация альтернативной формы обслуживания

Комментарий к заключению: \_\_\_\_\_

**I Результаты обследования:**  
**5. Санитарно-гигиенических помещений**

Двухэтажное нежилое здание муниципальное бюджетное общеобразовательное учреждение «Основная общеобразовательная школа № 3»

Адрес объекта: 652150 ул. Добролюбова, 1 г. Мариинск, Кемеровская обл.  
 телефон 8(38443) 5-88-70; электронная почта [shkola3mariinsk@yandex.ru](mailto:shkola3mariinsk@yandex.ru)

Наименование объекта, адрес

№ п/п	Наименование функционально-планировочного элемента	Наличие элемента			Выявленные нарушения и замечания		Работы по адаптации объектов	
		есть/ нет	№ на плане	№ фото	Содержание	Значимо для инвалида (категория)	Содержание	Виды работ
5.1	Туалетная комната	есть	12	12	Не соответствует нормам САНиПин			
5.2	Душевая/ ванная комната	есть	13	13	Не соответствует нормам САНиПин			
5.3	Бытовая комната (гардеробная)	есть	14	14	Соответствует нормам САНиПин			
	ОБЩИЕ требования к зоне							

**II Заключение по зоне:**

Наименование структурно-функциональной зоны	Состояние доступности* (к пункту 3.4 Акта обследования ОСИ)	Приложение		Рекомендации по адаптации (вид работы)** к пункту 4.1 Акта обследования ОСИ
		№ на плане	№ фото	
Туалетная комната	ДУ	12	12	Индивидуальное решение с ТСР
Душевая/ ванная комната	ДУ	13	13	Индивидуальное решение с ТСР
Бытовая комната (гардеробная)	ДП-В	14	14	

\* указывается: **ДП-В** - доступно полностью всем; **ДП-И** (К, О, С, Г, У) – доступно полностью избирательно (указать категории инвалидов); **ДЧ-В** - доступно частично всем; **ДЧ-И** (К, О, С, Г, У) – доступно частично избирательно (указать категории инвалидов); **ДУ** - доступно условно, **ВНД** - недоступно

\*\*указывается один из вариантов: не нуждается; ремонт (текущий, капитальный); индивидуальное решение с ТСР; технические решения невозможны – организация альтернативной формы обслуживания

Комментарий к заключению: \_ Санитарно-гигиенические помещения доступны условно \_

**I Результаты обследования:**  
**6. Системы информации на объекте**

Двухэтажное нежилое здание муниципальное бюджетное общеобразовательное учреждение «Основная общеобразовательная школа № 3»

Адрес объекта: 652150 ул. Добролюбова, 1 г. Мариинск, Кемеровская обл.  
телефон 8(38443) 5-88-70; электронная почта [shkola3mariinsk@yandex.ru](mailto:shkola3mariinsk@yandex.ru)

Наименование объекта, адрес

№ п/п	Наименование функционально-планировочного элемента	Наличие элемента			Выявленные нарушения и замечания		Работы по адаптации объектов	
		есть/ нет	№ на плане	№ фото	Содержание	Значимо для инвалида (категория)	Содержание	Виды работ
6.1	Визуальные средства	есть	15	15	Замечаний нет	все		
6.2	Акустические средства	нет			Отсутствие средств	все	Индивидуальное решение с ТСР (акустические средства)	
6.3	Тактильные средства	нет			Отсутствие средств	все	Индивидуальное решение с ТСР (тактильные средства)	
	ОБЩИЕ требования к зоне							

**II Заключение по зоне:**

Наименование структурно-функциональной зоны	Состояние доступности* (к пункту 3.4 Акта обследования ОСИ)	Приложение		Рекомендации по адаптации (вид работы)** к пункту 4.1 Акта обследования ОСИ
		№ на плане	№ фото	
Системы информации на объекте	ДУ	15, 16	15, 16	Индивидуальное решение с ТСР

\* указывается: **ДП-В** - доступно полностью всем; **ДП-И** (К, О, С, Г, У) – доступно полностью избирательно (указать категории инвалидов); **ДЧ-В** - доступно частично всем; **ДЧ-И** (К, О, С, Г, У) – доступно частично избирательно (указать категории инвалидов); **ДУ** - доступно условно, **ВНД** - недоступно

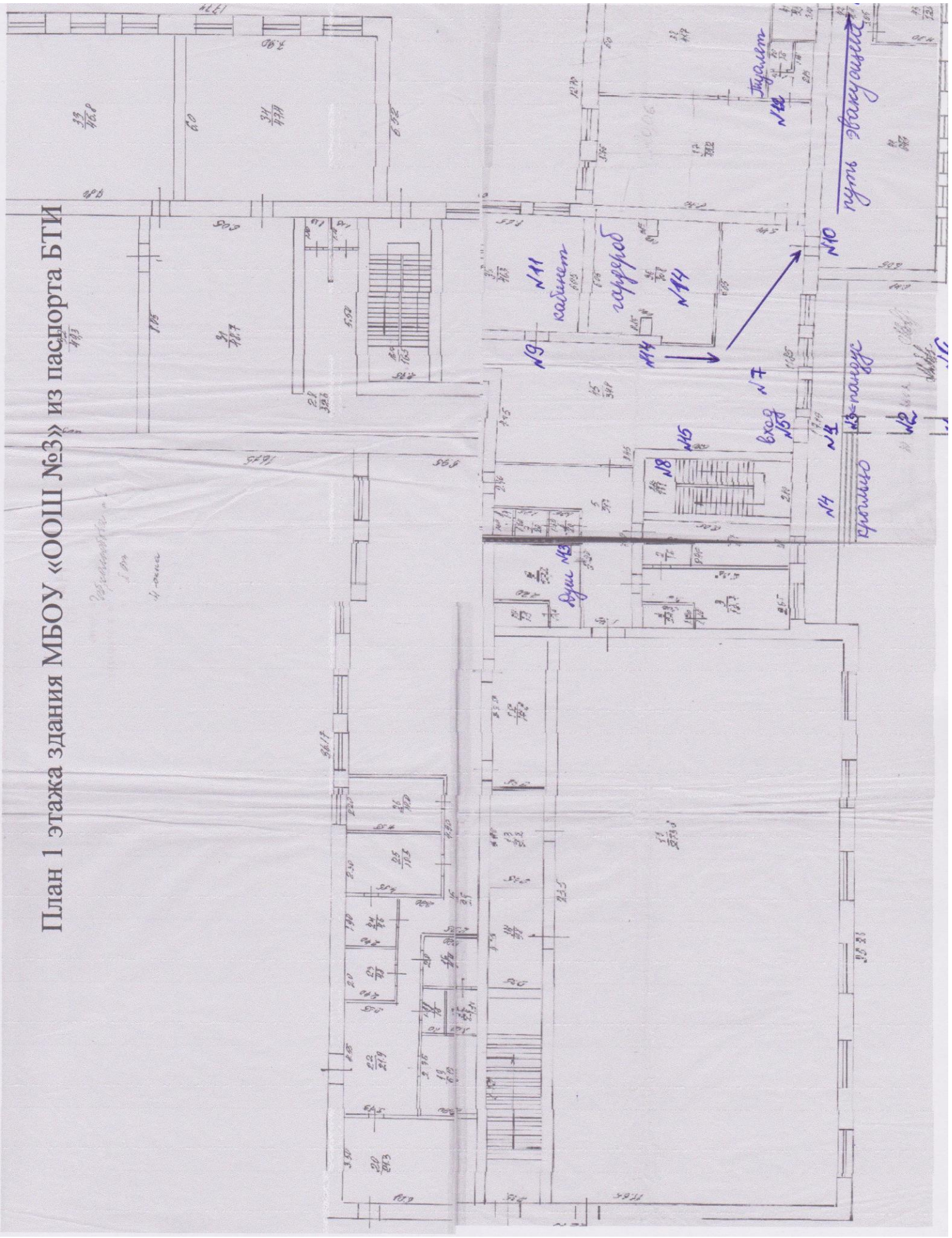
\*\*указывается один из вариантов: не нуждается; ремонт (текущий, капитальный); индивидуальное решение с ТСР; технические решения невозможны – организация альтернативной формы обслуживания

Комментарий к заключению: система информации (визуальные средства) на объекте доступно условно



# План 1 этажа здания МБОУ «ООШ №3» из паспорта БТИ

Инженер  
И. П. ...  
4-месяц



## Условное обозначение к плану

### 1 этажа здания МБОУ «ООШ №3» из паспорта БТИ

1. Вход (выход) на территорию.
2. Путь движения на территорию.
3. Пандус (наружный).
4. Автостоянка и парковка.
5. Входная площадка (перед дверью).
6. Дверь (входная).
7. Коридор (зона ожидания).
8. Лестница (внутри здания).
9. Дверь.
10. Пути эвакуации.
11. Кабинетная форма обслуживания.
12. Туалетная комната.
13. Душевая комната.
14. Бытовая комната (гардероб).
15. Визуальные средства.





Прилагающая территория к образовательному учреждению



Путь движения на территорию МБОУ «ООШ №3».



Путь движения на остановку ТС,  
автостоянка и парковка





Пандус (наружный)



Входная площадка (крыльцо перед дверью)



Входная дверь со звонком вызова,

входная площадка (крыльцо)



Коридор (зона ожидания), дверь в кабинет.



Телефонный аппарат с крупными кнопками.

(на вахте)





Бытовая комната (Гардероб)



Туалетная комната



Душевая комната



Кабинет №4 форма обслуживания





**Лестница (внутри здания)**



**Входная дверь со звонком вызова,  
входная площадка (крыльцо)**